



# CHF-Obligationen Inland

30.06.2021

In den Portefeuilles von Vorsorgeeinrichtungen spielen festverzinsliche Anlagen nach wie vor eine Rolle. Die Entwicklungen im Zinsumfeld verlangen ein aktiveres, renditeoptimierendes Management dieses Anlagemediums. Um den festverzinslichen Bereich noch ertragsbewusster bewirtschaften zu können, verfolgt die J. Safra Sarasin Anlagestiftung kontinuierlich das makroökonomische Umfeld und entwickelt, gestützt auf die gewonnenen Daten und Fakten, eine adäquate Anlagepolitik. Deren Kernpunkte sind aktive Steuerung der Duration und eine ausgewogene Diversifikation der inländischen Schuldner. Im Mittelpunkt der Anlagepolitik steht die Qualität und Liquidität der einzelnen Anlagen. Das Ziel ist, mittelfristig die Benchmark-Performance zu übertreffen. Die Asset Allocation wird mit Hilfe von institutionellen Fonds der Bank J. Safra Sarasin umgesetzt.

## Kennzahlen

Portfolio Manager	Christoph John
Liberierung	14.12.1998
Valoren-Nr.	978277
ISIN	CH0009782779
Pauschalgebühr in % (exkl. MWST)	0.30
TER KGAST (ex post) in %	0.48
Durchschnittliche Restlaufzeit	9.45
Macaulay Duration	8.75
Vermögen in Mio. CHF	12.78
Inventarwert (NAV) pro Anteil in CHF	1465.00
Ausgabeaufschlag in % vom NAV	0.40%
Rücknahmeabschlag in % vom NAV	0.15%
Anzahl Anleger	5

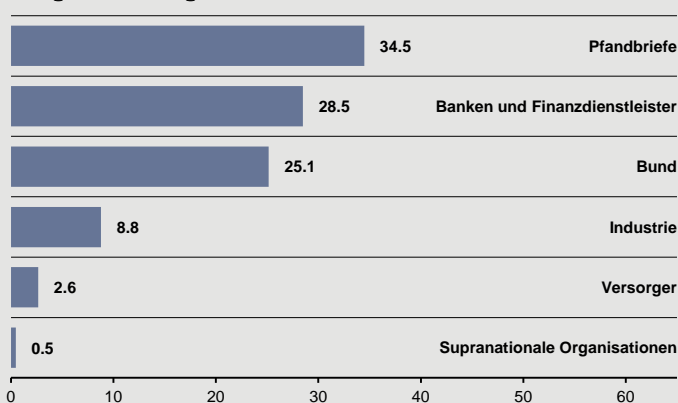
## Die 10 grössten Positionen in %\*

PFBK Schweiz. Hyp-Inst AG**	17.60
PFZE Schweiz.Kant.BK**	16.60
Eidgenossenschaft**	15.56
Luzerner Kantonalbank AG	2.16
Canton de Genève	2.06
Zürcher Kantonalbank	1.62
Valiant Bank AG	1.06
Kanton Zürich	1.04
Swisscom AG	1.01
Basellandschaftliche Kantonalbank	1.01

\*\*Überschreitung der Schuldnerbegrenzung (nach Art. 54 BV2)

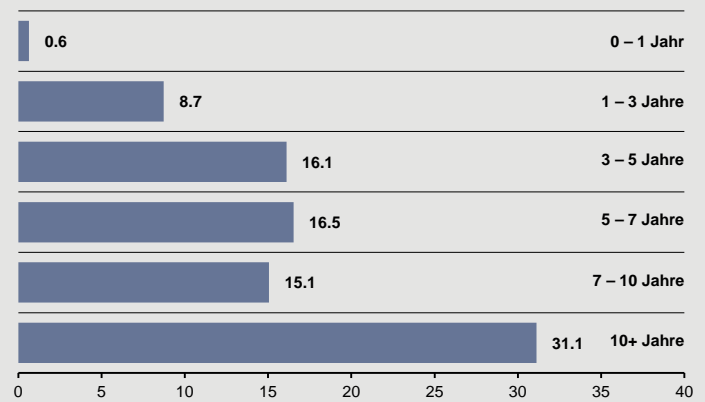
Anteil Nicht-Benchmark-Schuldner in %	0.73
---------------------------------------	------

## Vermögensaufteilung in %\*

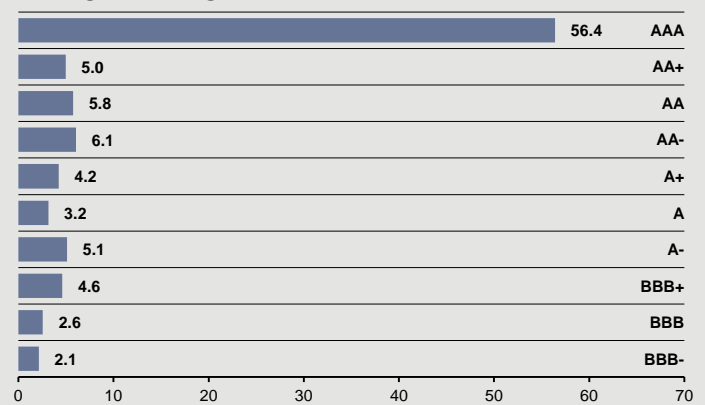


\*Alle Angaben sind variable Werte und beziehen sich auf den Stichtag.

## Laufzeitenstruktur in %\*



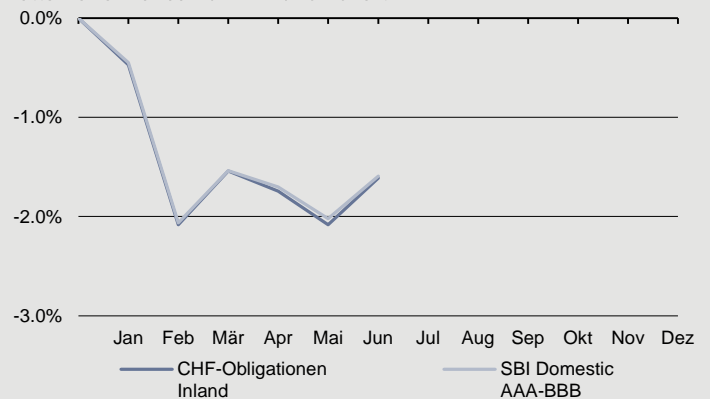
## Aufteilung nach Rating in %\*



Netto-Performance	CHF-Obligationen Inland	SBI Domestic AAA-BBB
1. Quartal 2021	-1.54%	-1.54%
2. Quartal 2021	-0.07%	-0.06%
3. Quartal 2021		
4. Quartal 2021		
01.01.2021 - 30.06.2021	-1.61%	-1.59%
14.12.1998 - 30.06.2021 <sup>1</sup>	69.67%	88.24%
p.a. <sup>1</sup>	2.37%	2.85%

<sup>1</sup>Seit Beginn

## Netto-Performance 2021 in % kumuliert



Quelle: J. Safra Sarasin Anlagestiftung

Daten per 30.06.2021

## Wichtiger Hinweis

Bei diesem Dokument handelt es sich um Marketingmaterial der J. Safra Sarasin Anlagestiftung (nachfolgend «SAST») und ist ausschliesslich für schweizerische Personalvorsorgeeinrichtungen bestimmt und dient nur zu Informationszwecken. Als direkte Anleger in die in diesem Dokument erwähnten Produkte sind nur in der Schweiz domizilierte steuerbefreite Vorsorgeeinrichtungen zugelassen. Dieses Dokument stellt keinerlei Anlageberatung, kein Angebot, keine Offerte oder Aufforderung zur Offertstellung zum Kauf oder Verkauf von Anlage- oder anderen spezifischen Finanzinstrumenten bzw. von sonstigen Produkten oder Dienstleistungen dar und ersetzt nicht die individuelle Beratung und Risikoaufklärung durch einen qualifizierten Finanz-, Rechts- oder Steuerberater.

Das Dokument enthält ausgewählte Informationen und erhebt keinen Anspruch auf Vollständigkeit. Es basiert auf öffentlich zugänglichen Informationen und Daten («Informationen»), die als richtig, zuverlässig und vollständig erachtet werden. Die SAST hat die Richtigkeit und Vollständigkeit der dargestellten Informationen jedoch nicht überprüft und kann diese nicht garantieren. Mögliche Fehler oder die Unvollständigkeit der Informationen bilden keine Grundlage für eine vertragliche oder stillschweigende Haftung seitens der SAST für direkte-, indirekte- oder Folgeschäden. Insbesondere sind weder die SAST noch deren Anleger oder die Geschäftsführung haftbar für die hier dargelegten Meinungen, Pläne und Strategien. Die in diesem Dokument geäusserten Meinungen und genannten Zahlen, Daten sowie Prognosen können sich jederzeit ohne Vorankündigung ändern. Eine positive historische Wertentwicklung oder Simulation stellt keine Garantie für eine positive Entwicklung in der Zukunft dar. Es können sich Abweichungen zu eigenen Finanzanalysen oder anderen Publikationen der J. Safra Sarasin Gruppe ergeben, die sich auf dieselben Finanzinstrumente oder Emittenten beziehen. Es kann nicht ausgeschlossen werden, dass ein erwähntes und analysiertes Unternehmen mit Gesellschaften der J. Safra Sarasin Gruppe in Geschäftsverbindung steht, wodurch sich ein potentieller Interessenkonflikt ergeben könnte. Weiterhin sind die Bank J. Safra Sarasin AG wie auch deren Konzerngesellschaften berechtigt, in die in diesem Dokument erwähnten Produkte zu investieren.

Die SAST lehnt jede Haftung für Verluste, die sich aus der Weiterverwendung der vorliegenden Informationen (oder Teilen davon) ergeben, ab. Finanzprodukte und Kapitalanlagen sind grundsätzlich mit Risiken behaftet. In manchen Fällen können Kapitalanlagen nicht ohne weiteres liquidiert werden. Anlagewerte können sowohl positiven wie negativen Wertschwankungen unterworfen sein, so dass der Investor gegebenenfalls weniger zurück erhält als er ursprünglich investiert hat.

Die Quelle ICE Data Indices, LLC («ICE Data») wird mit Genehmigung verwendet. ICE Data, seine verbundenen Unternehmen und die jeweiligen Drittanbieter übernehmen keine Gewährleistung und machen keine Zusagen, weder ausdrücklich noch implizit, einschliesslich Gewährleistungen zur Marktgängigkeit oder Eignung für einen bestimmten Zweck oder eine bestimmte Verwendung der Indizes, der Index Daten und jeglicher darin enthaltener, damit verbundener oder daraus abgeleiteter Daten. ICE Data, seine verbundenen Unternehmen und die jeweiligen Drittanbieter übernehmen keinerlei Schäden oder Haftung in Bezug auf die Eignung, Richtigkeit, Aktualität oder Vollständigkeit der Indizes oder der Index Daten oder jeglicher Komponenten derselben. Die Indizes und die Index Daten sowie jegliche Komponenten derselben werden ohne Gewähr zur Verfügung gestellt und die Verwendung erfolgt auf eigene Gefahr. Weder ICE Data noch seine verbundenen Unternehmen oder die jeweiligen Drittanbieter sponsern, unterstützen oder empfehlen Bank J. Safra Sarasin AG oder dessen Produkte oder Dienstleistungen.

Bezieht es sich auf ein Finanzinstrument, für das ein Prospekt und/oder ein Basisinformationsblatt vorliegt, sind diese und weitere wichtige Dokumente und Informationen kostenlos unter [www.jsafrasarasin.ch/sast](http://www.jsafrasarasin.ch/sast) oder über J. Safra Sarasin Anlagestiftung, Postfach, 4002 Basel, erhältlich.

Weder das vorliegende Dokument noch Kopien davon dürfen in die Vereinigten Staaten von Amerika versandt oder dahin mitgenommen werden oder in den Vereinigten Staaten von Amerika oder an eine US-Person (im Sinne von Regulation S des US Securities Act von 1933 in dessen jeweils gültigen Fassung) abgegeben werden. Das vorliegende Dokument darf ohne die vorherige schriftliche Genehmigung der J. Safra Sarasin Anlagestiftung weder teilweise noch vollständig vervielfältigt werden.

© Copyright J. Safra Sarasin Anlagestiftung. Alle Rechte vorbehalten.

## Adressen und Kontaktpersonen

### Basel

Bank J. Safra Sarasin AG  
Elisabethenstrasse 62  
Postfach, 4002 Basel  
Telefon +41 (0) 58 317 49 10  
Telefax +41 (0) 58 317 48 96  
Geschäftsführer SAST/SAST2: Herr Hp. Kämpf

### Kontaktperson

Herr M. Bossong  
Telefon +41 (0) 58 317 43 71  
Telefax +41 (0) 58 317 45 63

### Zürich

Bank J. Safra Sarasin AG  
Alfred-Escher-Strasse 50  
Postfach, 8022 Zürich  
Telefon +41 (0) 58 317 33 33

### Kontaktperson

Herr B. Speiser  
Telefon +41 (0) 58 317 51 35  
Telefax +41 (0) 58 317 32 62

### Genf

Banque J. Safra Sarasin SA  
3, Quai de l'Île  
Case postale 5809, 1211 Genève 11  
Telephone +41 (0) 58 317 55 55

### Kontaktperson

Monsieur A. Von Helmersen  
Telefon +41 (0) 58 317 39 86  
Telefax +41 (0) 58 317 30 03

### Internet

[www.jsafrasarasin.ch/sast](http://www.jsafrasarasin.ch/sast)