



# Nachhaltig Obligationen International ex CHF

30.09.2018

Die Anlagegruppe «Nachhaltig Obligationen International ex CHF» der J. Safra Sarasin Anlagestiftung investiert in einen Institutionellen Fonds der Bank J. Safra Sarasin. Dieser legt in Fremdwährungsobligationen von öffentlich-rechtlichen Schuldnern, ausgesuchten Organisationen und Unternehmen an. Die Anlagegruppe eignet sich für renditeorientierte Anleger, die nur geringe Schwankungsrisiken in Kauf nehmen und ökologische sowie soziale Chancen und Risiken als weitsichtiger Anleger mitberücksichtigen wollen. Ausgangspunkt der Anlagepolitik ist das führende Nachhaltigkeitskonzept der Bank J. Safra Sarasin. Darüber hinaus werden die Analysen des Asset Managements der Bank J. Safra Sarasin für institutionelle Kunden, insbesondere bezüglich Bonität, Duration und Währungsallokation, mitberücksichtigt.

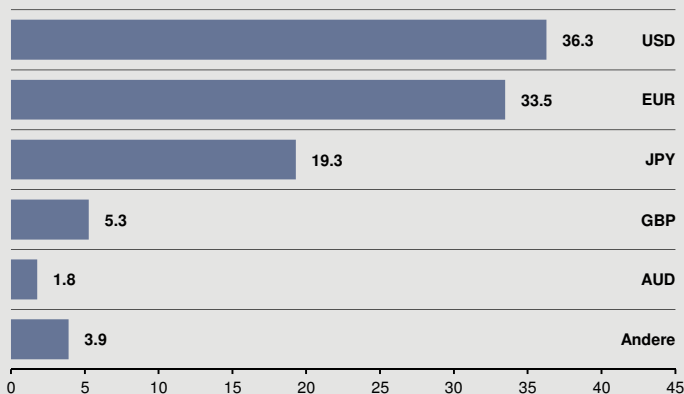
## Kennzahlen

Portfolio Manager	Stephan Aschmann
Liberierung	14.12.1998
Valoren-Nr.	978280
ISIN	CH0009782803
Pauschalgebühr in % (exkl. MWST)	0.40
TER KGAST (ex post) in %	0.63
Durchschnittliche Restlaufzeit	8.84
Macaulay Duration	7.49
Vermögen in Mio. CHF	25.09
Inventarwert (NAV) pro Anteil in CHF	1055.00
Ausgabeaufschlag in % vom NAV	0.40%
Rücknahmeabschlag in % vom NAV	0.15%
Anzahl Anleger	6

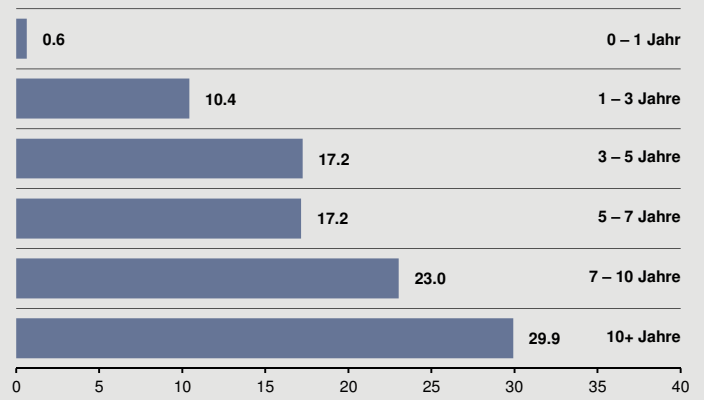
## Typische nachhaltige Positionen in %\*

3% Norway 2014-2024	0.16
3.75% Norway 2010-2021	0.03
7.625% International Bank for Reconstruction & Development World Bank IBRD 1993-2023 Global	6.66
2.6% Kreditanstalt für Wiederaufbau KfW Notes 2007-2037 Global Int and Prin	4.25
2% AB Svensk Exportkredit Medium Term Notes 2017-2022	0.94
2.125% Stockholms Lans Landsting Series 1 Emt-Notes 2012-2022 Senior Reg-S	0.91
2.1% Province of Manitoba Debs 2012-2022	2.32
4.4% Province of Ontario 2010-2020	2.27
1.5% 3M Co Notes 2014-2026	0.59
0.709% Danone SA Emt-Notes 2016-2024	0.56

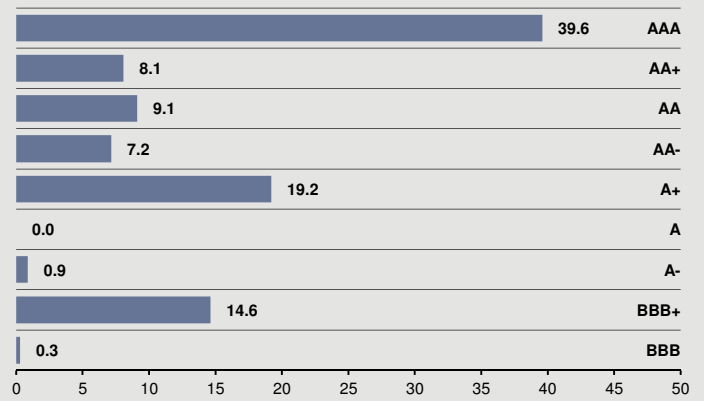
## Aufteilung nach Währungen in %\*



## Laufzeitenstruktur in %\*



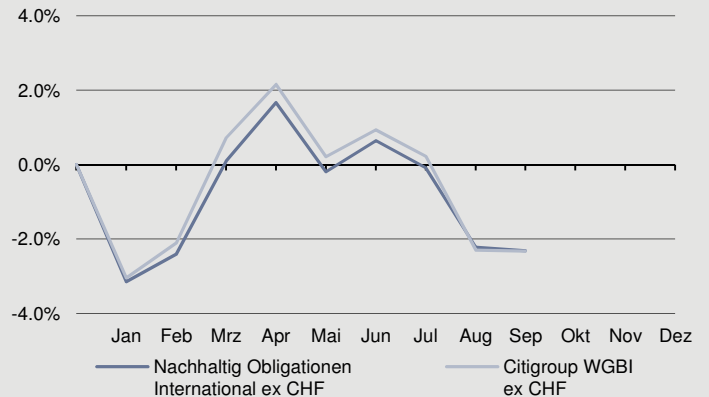
## Aufteilung nach Rating in %\*



Netto-Performance	Nachhaltig Obligationen International ex CHF	Citigroup WGBI ex CHF
1. Quartal 2018	0.09%	0.72%
2. Quartal 2018	0.56%	0.21%
3. Quartal 2018	-2.94%	-3.23%
4. Quartal 2018		
01.01.2018 - 30.09.2018	-2.31%	-2.32%
14.12.1998 - 30.09.2018 <sup>1</sup>	30.21%	49.87%
p.a. <sup>1</sup>	1.34%	2.06%

<sup>1</sup>Seit Beginn

## Netto-Performance 2018 in % kumuliert



\* Alle Angaben sind variable Werte und beziehen sich auf den Stichtag.

Quelle: J. Safra Sarasin Anlagestiftung

Daten per 30.09.2018

## Wichtiger Hinweis

Diese Marketingpublikation der J. Safra Sarasin Anlagestiftung (nachfolgend «SAST») ist ausschliesslich für schweizerische Personalvorsorgeeinrichtungen bestimmt und dient nur zu Informationszwecken. Als direkte Anleger in die in diesem Dokument erwähnten Produkte sind nur in der Schweiz domizilierte steuerbefreite Vorsorgeeinrichtungen zugelassen. Dieses Dokument stellt keinerlei Anlageberatung, kein Angebot, keine Offerte oder Aufforderung zur Offertstellung zum Kauf oder Verkauf von Anlage- oder anderen spezifischen Finanzinstrumenten bzw. von sonstigen Produkten oder Dienstleistungen dar und ersetzt nicht die individuelle Beratung und Risikoaufklärung durch einen qualifizierten Finanz-, Rechts- oder Steuerberater.

Das Dokument enthält ausgewählte Informationen, und erhebt keinen Anspruch auf Vollständigkeit. Es basiert auf öffentlich zugänglichen Informationen und Daten («Informationen»), die als richtig, zuverlässig und vollständig erachtet werden. Die SAST hat die Richtigkeit und Vollständigkeit der dargestellten Informationen jedoch nicht überprüft und kann diese nicht garantieren. Mögliche Fehler oder die Unvollständigkeit der Informationen bilden keine Grundlage für eine vertragliche oder stillschweigende Haftung seitens der SAST für direkte, indirekte- oder Folgeschäden. Insbesondere sind weder die SAST noch deren Anleger oder die Geschäftsführung haftbar für die hier dargelegten Meinungen, Pläne und Strategien. Die in diesem Dokument geäusserten Meinungen und genannten Zahlen, Daten sowie Prognosen können sich jederzeit ohne Vorankündigung ändern. Eine positive historische Wertentwicklung oder Simulation stellt keine Garantie für eine positive Entwicklung in der Zukunft dar. Es können sich Abweichungen zu eigenen Finanzanalysen oder anderen Publikationen der J. Safra Sarasin Gruppe ergeben, die sich auf dieselben Finanzinstrumente oder Emittenten beziehen. Es kann nicht ausgeschlossen werden, dass ein erwähntes und analysiertes Unternehmen mit Gesellschaften der J. Safra Sarasin Gruppe in Geschäftsverbindung steht, wodurch sich ein potentieller Interessenkonflikt ergeben könnte. Weiterhin sind die Bank J. Safra Sarasin AG wie auch deren Konzerngesellschaften berechtigt, in die in diesem Dokument erwähnten Produkte zu investieren.

Die SAST lehnt jede Haftung für Verluste, die sich aus der Weiterverwendung der vorliegenden Informationen (oder Teilen davon) ergeben, ab. Finanzprodukte und Kapitalanlagen sind grundsätzlich mit Risiken behaftet. In manchen Fällen können Kapitalanlagen nicht ohne Weiteres liquidiert werden. Anlagewerte können sowohl positiven wie negativen Wertschwankungen unterworfen sein, so dass der Investor gegebenenfalls weniger zurück erhält als er ursprünglich investiert hat.

Die Quelle ICE Data Indices, LLC («ICE Data») wird mit Genehmigung verwendet. ICE Data, seine verbundenen Unternehmen und die jeweiligen Drittanbieter übernehmen keine Gewährleistung und machen keine Zusagen, weder ausdrücklich noch implizit, einschliesslich Gewährleistungen zur Marktgängigkeit oder Eignung für einen bestimmten Zweck oder eine bestimmte Verwendung der Indizes, der Index Daten und jeglicher darin enthaltener, damit verbundener oder daraus abgeleiteter Daten. ICE Data, seine verbundenen Unternehmen und die jeweiligen Drittanbieter übernehmen keinerlei Schäden oder Haftung in Bezug auf die Eignung, Richtigkeit, Aktualität oder Vollständigkeit der Indizes oder der Index Daten oder jeglicher Komponenten derselben. Die Indizes und die Index Daten sowie jegliche Komponenten derselben werden ohne Gewähr zur Verfügung gestellt und die Verwendung erfolgt auf eigene Gefahr. Weder ICE Data noch seine verbundenen Unternehmen oder die jeweiligen Drittanbieter sponsern, unterstützen oder empfehlen Bank J. Safra Sarasin AG oder dessen Produkte oder Dienstleistungen.

Weitere wichtige Dokumente und Informationen sind unter [www.jsafrasarasin.ch/sast](http://www.jsafrasarasin.ch/sast) oder über J. Safra Sarasin Anlagestiftung, Postfach, 4002 Basel, kostenfrei erhältlich.

Weder das vorliegende Dokument noch Kopien davon dürfen in die Vereinigten Staaten von Amerika versandt oder dahin mitgenommen werden oder in den Vereinigten Staaten von Amerika oder an eine US-Person (im Sinne von Regulation S des US Securities Act von 1933 in dessen jeweils gültigen Fassung) abgegeben werden. Das vorliegende Dokument darf ohne die vorherige schriftliche Genehmigung der J. Safra Sarasin Anlagestiftung weder teilweise noch vollständig vervielfältigt werden.

© Copyright J. Safra Sarasin Anlagestiftung. Alle Rechte vorbehalten.

## Adressen und Kontaktpersonen

### Basel

Bank J. Safra Sarasin AG  
Elisabethenstrasse 62  
Postfach, 4002 Basel  
Telefon +41 (0) 58 317 49 10  
Telefax +41 (0) 58 317 48 96  
Geschäftsführer SAST/SAST2: Herr Hp. Kämpf

### Kontaktperson

Herr M. Bossong  
Telefon +41 (0) 58 317 43 71  
Telefax +4 1 (0) 58 317 45 63

### Internet

[www.jsafrasarasin.ch/sast](http://www.jsafrasarasin.ch/sast)

### Zürich

Bank J. Safra Sarasin AG  
General Guisan-Quai 26  
Postfach, 8022 Zürich  
Telefon +41 (0) 58 317 33 33

### Kontaktperson

Herr B. Speiser  
Telefon +41 (0) 58 317 51 35  
Telefax +41 (0) 58 317 32 62

### Genf

Banque J. Safra Sarasin SA  
3, Quai de l'Île  
Case postale 5809, 1211 Genève 11  
Telephone +41 (0) 58 317 55 55

### Kontaktperson

Monsieur A. Von Helmersen  
Telefon +41 (0) 58 317 39 86  
Telefax +41 (0) 58 317 30 03