



Nachhaltig CHF-Obligationen

30.09.2018

Die Anlagegruppe legt in CHF-Obligationen von öffentlich-rechtlichen Schuldnern, ausgesuchten Organisationen und Unternehmen an. Sie ist geeignet für renditeorientierte Anleger, die nur geringe Schwankungs- und keine Fremdwährungsrisiken in Kauf nehmen und ökologische sowie soziale Chancen und Risiken als weitsichtiger Anleger mitberücksichtigen wollen. Ausgangspunkt der Anlagepolitik ist das führende Nachhaltigkeitskonzept der Bank J. Safra Sarasin. Darüber hinaus werden die Analysen des Asset Managements der Bank J. Safra Sarasin für institutionelle Kunden, insbesondere bezüglich Bonität und Duration, mitberücksichtigt.

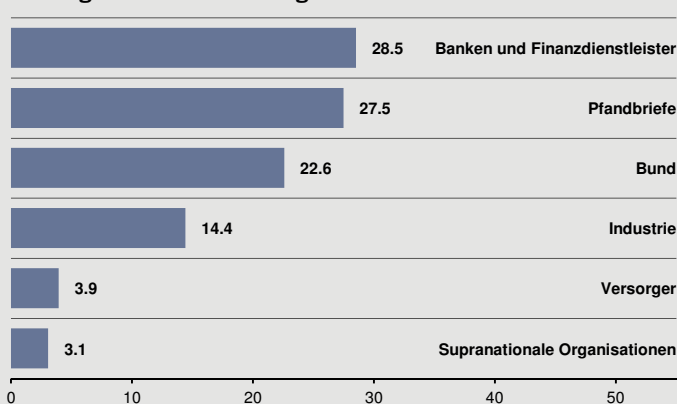
Kennzahlen

Portfolio Manager	Christoph John
Liberierung	01.11.2002
Valoren-Nr.	1474340
ISIN	CH0014743402
Pauschalgebühr in % (exkl. MWST)	0.40
TER KGAST (ex post) in %	0.58
Durchschnittliche Restlaufzeit	7.57
Macauley Duration	6.98
Vermögen in Mio. CHF	55.95
Inventarwert (NAV) pro Anteil in CHF	1366.00
Ausgabeaufschlag in % vom NAV	Keine
Rücknahmeabschlag in % vom NAV	0.10%
Anzahl Anleger	7

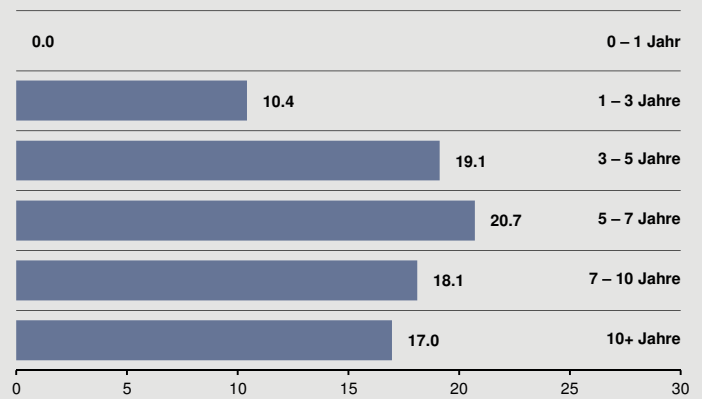
Typische nachhaltige Positionen in %*

0.75% SGS Ltd 2018-2025	0.90
1.875% Zürich Versicherungs Gesellschaft 2013-2023	0.58
1% Transurban Queensland Finance Pty Ltd Emt-Notes 2018-2025	0.80
0.625% Kommunekredit Emt-Note 2015-2027	0.55
0.3% Akademiska Hus AB Emt-Notes 2017-2029	0.35
0.25% Kiwibank Ltd Emt-Notes 2018-2023	0.54
0.75% Province of Quebec Emt-Notes 2014-2024	0.47
2.75% Kraftwerke Linth-Limmern AG (KLL) 2011-2023	0.78
2.375% Kraftwerke Linth-Limmern AG (KLL) 2013-2026	0.57
0.5% Pfandbriefzentrale der Schweizerischen Kantonalbanken Serie 458 2014-2023	1.85

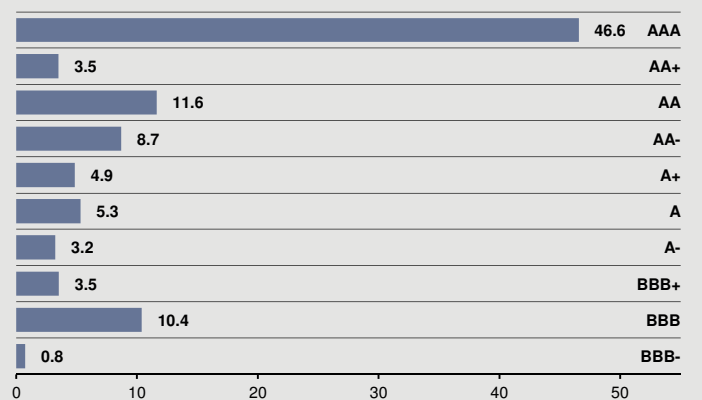
Aufteilung nach Schuldnerkategorien in %*



Laufzeitenstruktur in %*



Aufteilung nach Rating in %*

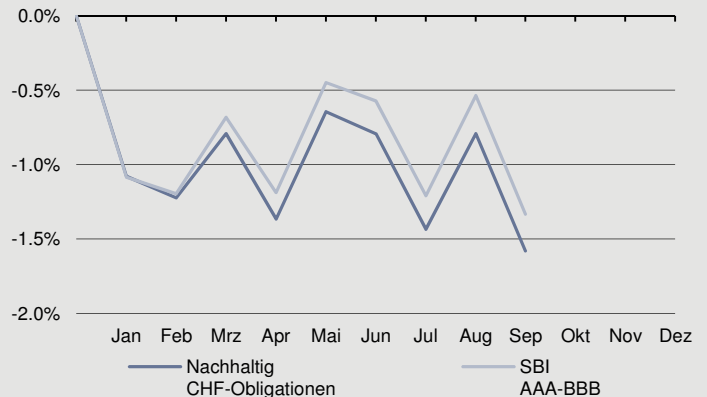


Netto-Performance

	Nachhaltig CHF-Obligationen	SBI AAA-BBB
1. Quartal 2018	-0.79%	-0.68%
2. Quartal 2018	0.00%	0.11%
3. Quartal 2018	-0.80%	-0.77%
4. Quartal 2018		
01.01.2018 - 30.09.2018	-1.59%	-1.33%
01.11.2002 - 30.09.2018 ¹	40.61%	50.27%
p.a. ¹	2.16%	2.59%

¹Seit Beginn

Netto-Performance 2018 in % kumuliert



* Alle Angaben sind variable Werte und beziehen sich auf den Stichtag.

Quelle: J. Safra Sarasin Anlagestiftung

Daten per 30.09.2018

Wichtiger Hinweis

Diese Marketingpublikation der J. Safra Sarasin Anlagestiftung (nachfolgend «SAST») ist ausschliesslich für schweizerische Personalvorsorgeeinrichtungen bestimmt und dient nur zu Informationszwecken. Als direkte Anleger in die in diesem Dokument erwähnten Produkte sind nur in der Schweiz domizilierte steuerbefreite Vorsorgeeinrichtungen zugelassen. Dieses Dokument stellt keinerlei Anlageberatung, kein Angebot, keine Offerte oder Aufforderung zur Offertstellung zum Kauf oder Verkauf von Anlage- oder anderen spezifischen Finanzinstrumenten bzw. von sonstigen Produkten oder Dienstleistungen dar und ersetzt nicht die individuelle Beratung und Risikoaufklärung durch einen qualifizierten Finanz-, Rechts- oder Steuerberater.

Das Dokument enthält ausgewählte Informationen, und erhebt keinen Anspruch auf Vollständigkeit. Es basiert auf öffentlich zugänglichen Informationen und Daten («Informationen»), die als richtig, zuverlässig und vollständig erachtet werden. Die SAST hat die Richtigkeit und Vollständigkeit der dargestellten Informationen jedoch nicht überprüft und kann diese nicht garantieren. Mögliche Fehler oder die Unvollständigkeit der Informationen bilden keine Grundlage für eine vertragliche oder stillschweigende Haftung seitens der SAST für direkte, indirekte- oder Folgeschäden. Insbesondere sind weder die SAST noch deren Anleger oder die Geschäftsführung haftbar für die hier dargelegten Meinungen, Pläne und Strategien. Die in diesem Dokument geäusserten Meinungen und genannten Zahlen, Daten sowie Prognosen können sich jederzeit ohne Vorankündigung ändern. Eine positive historische Wertentwicklung oder Simulation stellt keine Garantie für eine positive Entwicklung in der Zukunft dar. Es können sich Abweichungen zu eigenen Finanzanalysen oder anderen Publikationen der J. Safra Sarasin Gruppe ergeben, die sich auf dieselben Finanzinstrumente oder Emittenten beziehen. Es kann nicht ausgeschlossen werden, dass ein erwähntes und analysiertes Unternehmen mit Gesellschaften der J. Safra Sarasin Gruppe in Geschäftsverbindung steht, wodurch sich ein potentieller Interessenkonflikt ergeben könnte. Weiterhin sind die Bank J. Safra Sarasin AG wie auch deren Konzerngesellschaften berechtigt, in die in diesem Dokument erwähnten Produkte zu investieren.

Die SAST lehnt jede Haftung für Verluste, die sich aus der Weiterverwendung der vorliegenden Informationen (oder Teilen davon) ergeben, ab. Finanzprodukte und Kapitalanlagen sind grundsätzlich mit Risiken behaftet. In manchen Fällen können Kapitalanlagen nicht ohne Weiteres liquidiert werden. Anlagewerte können sowohl positiven wie negativen Wertschwankungen unterworfen sein, so dass der Investor gegebenenfalls weniger zurück erhält als er ursprünglich investiert hat.

Die Quelle ICE Data Indices, LLC («ICE Data») wird mit Genehmigung verwendet. ICE Data, seine verbundenen Unternehmen und die jeweiligen Drittanbieter übernehmen keine Gewährleistung und machen keine Zusagen, weder ausdrücklich noch implizit, einschliesslich Gewährleistungen zur Marktgängigkeit oder Eignung für einen bestimmten Zweck oder eine bestimmte Verwendung der Indizes, der Index Daten und jeglicher darin enthaltener, damit verbundener oder daraus abgeleiteter Daten. ICE Data, seine verbundenen Unternehmen und die jeweiligen Drittanbieter übernehmen keinerlei Schäden oder Haftung in Bezug auf die Eignung, Richtigkeit, Aktualität oder Vollständigkeit der Indizes oder der Index Daten oder jeglicher Komponenten derselben. Die Indizes und die Index Daten sowie jegliche Komponenten derselben werden ohne Gewähr zur Verfügung gestellt und die Verwendung erfolgt auf eigene Gefahr. Weder ICE Data noch seine verbundenen Unternehmen oder die jeweiligen Drittanbieter sponsern, unterstützen oder empfehlen Bank J. Safra Sarasin AG oder dessen Produkte oder Dienstleistungen.

Weitere wichtige Dokumente und Informationen sind unter www.jsafrasarasin.ch/sast oder über J. Safra Sarasin Anlagestiftung, Postfach, 4002 Basel, kostenfrei erhältlich.

Weder das vorliegende Dokument noch Kopien davon dürfen in die Vereinigten Staaten von Amerika versandt oder dahin mitgenommen werden oder in den Vereinigten Staaten von Amerika oder an eine US-Person (im Sinne von Regulation S des US Securities Act von 1933 in dessen jeweils gültigen Fassung) abgegeben werden. Das vorliegende Dokument darf ohne die vorherige schriftliche Genehmigung der J. Safra Sarasin Anlagestiftung weder teilweise noch vollständig vervielfältigt werden.

© Copyright J. Safra Sarasin Anlagestiftung. Alle Rechte vorbehalten.

Adressen und Kontaktpersonen

Basel

Bank J. Safra Sarasin AG
Elisabethenstrasse 62
Postfach, 4002 Basel
Telefon +41 (0) 58 317 49 10
Telefax +41 (0) 58 317 48 96
Geschäftsführer SAST/SAST2: Herr Hp. Kämpf

Kontaktperson

Herr M. Bossong
Telefon +41 (0) 58 317 43 71
Telefax +4 1 (0) 58 317 45 63

Internet

www.jsafrasarasin.ch/sast

Zürich

Bank J. Safra Sarasin AG
General Guisan-Quai 26
Postfach, 8022 Zürich
Telefon +41 (0) 58 317 33 33

Kontaktperson

Herr B. Speiser
Telefon +41 (0) 58 317 51 35
Telefax +41 (0) 58 317 32 62

Genf

Banque J. Safra Sarasin SA
3, Quai de l'Île
Case postale 5809, 1211 Genève 11
Telephone +41 (0) 58 317 55 55

Kontaktperson

Monsieur A. Von Helmersen
Telefon +41 (0) 58 317 39 86
Telefax +41 (0) 58 317 30 03