



Sustainable Global High Yield

30.09.2018

Die Anlagegruppe investiert weltweit direkt und/oder indirekt mittels Kollektivanlagen in hochverzinsliche Obligationen die von staatlichen, privaten oder gemischtwirtschaftlichen Schuldner ausgegeben oder garantiert werden. Sie gehört zur Kategorie Forderungen gemäss Art. 53 Abs. 1 lit. b der Verordnung über die berufliche Alters-, Hinterlassenen- und Invalidenvorsorge (BVV2). Im Vergleich mit anderen Anlagen weist die Anlagegruppe erhöhte Risiken im Bereich Kreditausfallrisiko auf. Abweichend von den allgemeinen Anlagerichtlinien der J. Safra Sarasin Anlagestiftung kann die Anlagegruppe bis zu 100% in Non-Investment Grade Anleihen investieren. Die Anlagegruppe ist geschaffen für Investoren mit langfristigem Anlagehorizont, die einen Vermögenszuwachs anstreben. Sie eignet sich als Ergänzungsanlage zu anderen traditionellen Anlagen.

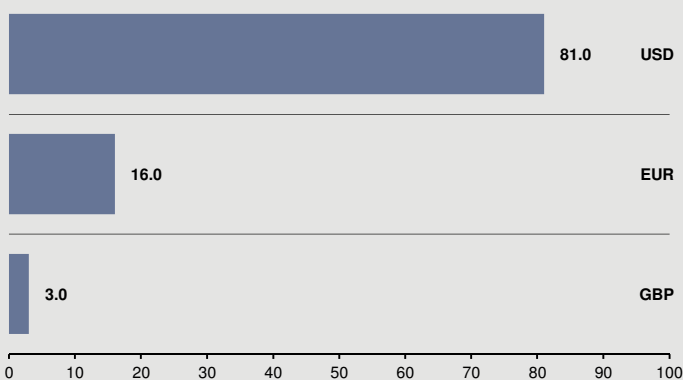
Kennzahlen

Portfolio Manager	Roland Müller
Liberierung	31.05.2017
Valoren-Nr.	36258487
ISIN	CH0362584879
Pauschalgebühr in % (exkl. MWST)	0.60
TER KGAST (ex post) in %	0.78
Vermögen in Mio. CHF	14.56
Inventarwert (NAV) pro Anteil in CHF	1040.00
Ausgabeaufschlag in % vom NAV	Keine
Rücknahmeabschlag in % vom NAV	0.20%
Anzahl Anleger	5

Typische nachhaltige Positionen in %*

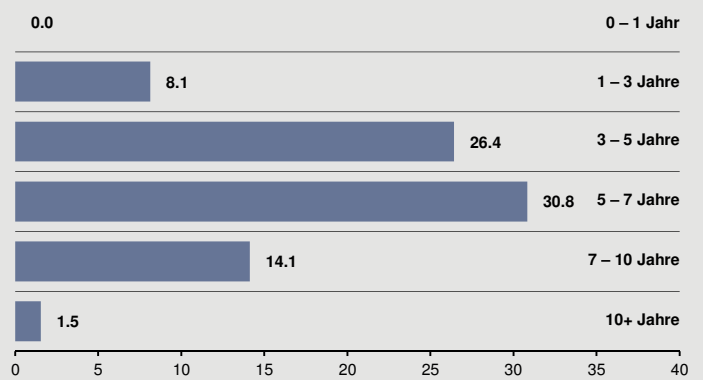
5.5% Azure Power Energy Ltd Bonds 2017-2022	1.30
4.875% Greenko Dutch BV 2017-2022 RegS	1.29
6.875% VTR Finance B V Notes 2014-2024 Senior Reg-S Secured	1.38
5.3% Marble II Pte Ltd Bond 2017-2022	1.33
6.25% Norddeutsche Landesbank -GZ- Notes 2014-2024 Reg-S Subordinated	1.25
5.875% Hertz Corp Gtd.Notes 2012-2020 Senior	1.23
4.25% TerraForm Power Operating Llc Notes 2017-2023 Gtd -144A-	0.66
7.5% CenturyLink Inc Series -Y- Notes 2016-2024	1.48
7.25% GTH Finance BV Notes 2016-2023	1.43
6% BGEO Group JSC Notes 2016-2023	1.32

Aufteilung nach Währungen in %*

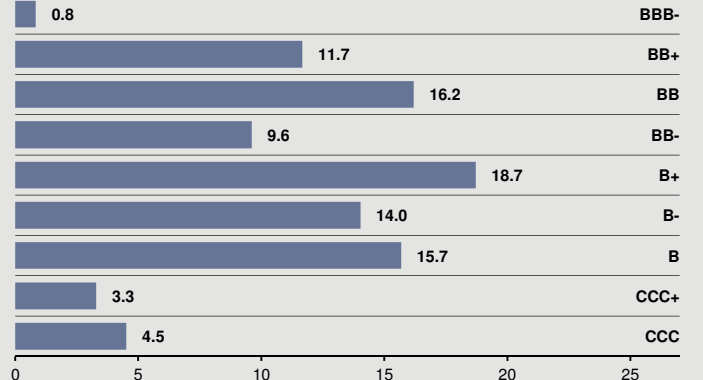


* Alle Angaben sind variable Werte und beziehen sich auf den Stichtag.

Laufzeitenstruktur in %*



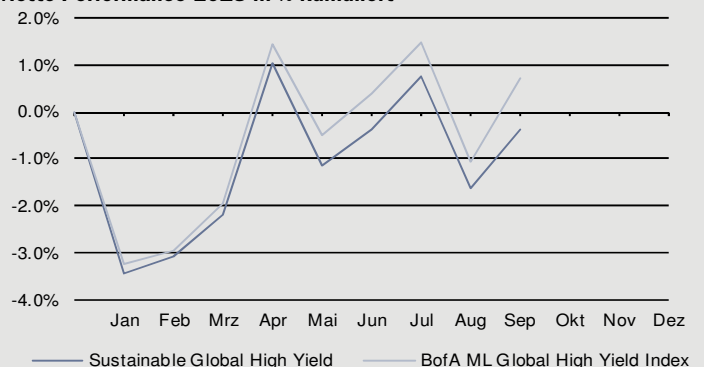
Aufteilung nach Rating in %*



Netto-Performance	Sustainable Global High Yield	BofA ML Global High Yield Index
1. Quartal 2018	-2.20%	-1.95%
2. Quartal 2018	1.86%	2.36%
3. Quartal 2018	0.00%	0.35%
4. Quartal 2018		
01.01.2018 - 30.09.2018	-0.38%	0.72%
31.05.2017 - 30.09.2018 ¹	4.00%	5.47%
p.a. ¹	2.99%	4.07%

¹Seit Beginn

Netto-Performance 2018 in % kumuliert



Quelle: J. Safra Sarasin Anlagestiftung

Daten per 30.09.2018

Wichtiger Hinweis

Diese Marketingpublikation der J. Safra Sarasin Anlagestiftung (nachfolgend «SAST») ist ausschliesslich für schweizerische Personalvorsorgeeinrichtungen bestimmt und dient nur zu Informationszwecken. Als direkte Anleger in die in diesem Dokument erwähnten Produkte sind nur in der Schweiz domizilierte steuerbefreite Vorsorgeeinrichtungen zugelassen. Dieses Dokument stellt keinerlei Anlageberatung, kein Angebot, keine Offerte oder Aufforderung zur Offertstellung zum Kauf oder Verkauf von Anlage- oder anderen spezifischen Finanzinstrumenten bzw. von sonstigen Produkten oder Dienstleistungen dar und ersetzt nicht die individuelle Beratung und Risikoaufklärung durch einen qualifizierten Finanz-, Rechts- oder Steuerberater.

Das Dokument enthält ausgewählte Informationen, und erhebt keinen Anspruch auf Vollständigkeit. Es basiert auf öffentlich zugänglichen Informationen und Daten («Informationen»), die als richtig, zuverlässig und vollständig erachtet werden. Die SAST hat die Richtigkeit und Vollständigkeit der dargestellten Informationen jedoch nicht überprüft und kann diese nicht garantieren. Mögliche Fehler oder die Unvollständigkeit der Informationen bilden keine Grundlage für eine vertragliche oder stillschweigende Haftung seitens der SAST für direkte, indirekte- oder Folgeschäden. Insbesondere sind weder die SAST noch deren Anleger oder die Geschäftsführung haftbar für die hier dargelegten Meinungen, Pläne und Strategien. Die in diesem Dokument geäusserten Meinungen und genannten Zahlen, Daten sowie Prognosen können sich jederzeit ohne Vorankündigung ändern. Eine positive historische Wertentwicklung oder Simulation stellt keine Garantie für eine positive Entwicklung in der Zukunft dar. Es können sich Abweichungen zu eigenen Finanzanalysen oder anderen Publikationen der J. Safra Sarasin Gruppe ergeben, die sich auf dieselben Finanzinstrumente oder Emittenten beziehen. Es kann nicht ausgeschlossen werden, dass ein erwähntes und analysiertes Unternehmen mit Gesellschaften der J. Safra Sarasin Gruppe in Geschäftsverbindung steht, wodurch sich ein potentieller Interessenkonflikt ergeben könnte. Weiterhin sind die Bank J. Safra Sarasin AG wie auch deren Konzerngesellschaften berechtigt, in die in diesem Dokument erwähnten Produkte zu investieren.

Die SAST lehnt jede Haftung für Verluste, die sich aus der Weiterverwendung der vorliegenden Informationen (oder Teilen davon) ergeben, ab. Finanzprodukte und Kapitalanlagen sind grundsätzlich mit Risiken behaftet. In manchen Fällen können Kapitalanlagen nicht ohne Weiteres liquidiert werden. Anlagewerte können sowohl positiven wie negativen Wertschwankungen unterworfen sein, so dass der Investor gegebenenfalls weniger zurück erhält als er ursprünglich investiert hat.

Die Quelle ICE Data Indices, LLC («ICE Data») wird mit Genehmigung verwendet. ICE Data, seine verbundenen Unternehmen und die jeweiligen Drittanbieter übernehmen keine Gewährleistung und machen keine Zusagen, weder ausdrücklich noch implizit, einschliesslich Gewährleistungen zur Marktgängigkeit oder Eignung für einen bestimmten Zweck oder eine bestimmte Verwendung der Indizes, der Index Daten und jeglicher darin enthaltener, damit verbundener oder daraus abgeleiteter Daten. ICE Data, seine verbundenen Unternehmen und die jeweiligen Drittanbieter übernehmen keinerlei Schäden oder Haftung in Bezug auf die Eignung, Richtigkeit, Aktualität oder Vollständigkeit der Indizes oder der Index Daten oder jeglicher Komponenten derselben. Die Indizes und die Index Daten sowie jegliche Komponenten derselben werden ohne Gewähr zur Verfügung gestellt und die Verwendung erfolgt auf eigene Gefahr. Weder ICE Data noch seine verbundenen Unternehmen oder die jeweiligen Drittanbieter sponsern, unterstützen oder empfehlen Bank J. Safra Sarasin AG oder dessen Produkte oder Dienstleistungen.

Weitere wichtige Dokumente und Informationen sind unter www.jsafrasarasin.ch/sast oder über J. Safra Sarasin Anlagestiftung, Postfach, 4002 Basel, kostenfrei erhältlich.

Weder das vorliegende Dokument noch Kopien davon dürfen in die Vereinigten Staaten von Amerika versandt oder dahin mitgenommen werden oder in den Vereinigten Staaten von Amerika oder an eine US-Person (im Sinne von Regulation S des US Securities Act von 1933 in dessen jeweils gültigen Fassung) abgegeben werden. Das vorliegende Dokument darf ohne die vorherige schriftliche Genehmigung der J. Safra Sarasin Anlagestiftung weder teilweise noch vollständig vervielfältigt werden.

© Copyright J. Safra Sarasin Anlagestiftung. Alle Rechte vorbehalten.

Adressen und Kontaktpersonen

Basel

Bank J. Safra Sarasin AG
Elisabethenstrasse 62
Postfach, 4002 Basel
Telefon +41 (0) 58 317 49 10
Telefax +41 (0) 58 317 48 96
Geschäftsführer SAST/SAST2: Herr Hp. Kämpf

Kontaktperson

Herr M. Bossong
Telefon +41 (0) 58 317 43 71
Telefax +4 1 (0) 58 317 45 63

Internet

www.jsafrasarasin.ch/sast

Zürich

Bank J. Safra Sarasin AG
General Guisan-Quai 26
Postfach, 8022 Zürich
Telefon +41 (0) 58 317 33 33

Kontaktperson

Herr B. Speiser
Telefon +41 (0) 58 317 51 35
Telefax +41 (0) 58 317 32 62

Genf

Banque J. Safra Sarasin SA
3, Quai de l'Île
Case postale 5809, 1211 Genève 11
Telephone +41 (0) 58 317 55 55

Kontaktperson

Monsieur A. Von Helmersen
Telefon +41 (0) 58 317 39 86
Telefax +41 (0) 58 317 30 03